



〒240-0026
 保土ヶ谷区権太坂3-1-1
 権太坂スクエアA棟1階(サミット隣)
 045-713-6625
 指定管理者: NPO法人ワーカーズコープ
 発行責任者: 村井 政友
 令和3年5月1日発行



2021 たすき5月号



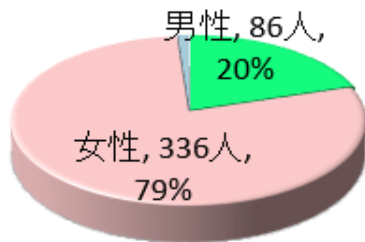
開館時間 月～土 9:00～21:00 日・祝 9:00～17:00
 図書受付 月～土 9:00～20:00 日・祝 9:00～16:00
 休館日 5月17日(月)
 毎月第3月曜日(祝日の場合は翌火曜日)

令和3年度ご利用者アンケート報告

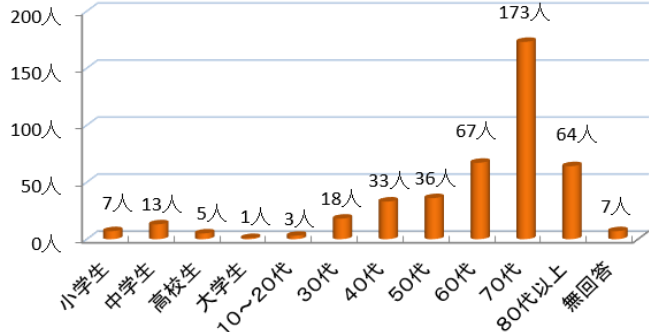
施設運営に関するご利用者アンケートを3月1日～31日に実施し、427名の方からご回答いただきました。ご協力いただいた皆様、ありがとうございました。

アンケートの回答は、女性の方が79%です。
 年代は70代が突出しており、60代～80代で全体の70%の超ボリュームゾーンとなりました。
 前回(2019年)との比較では小学生(13%→2%)、30代～50代(29%→20%)の利用が激減しています。
 コロナの影響が大きく作用しています。

【男女別】

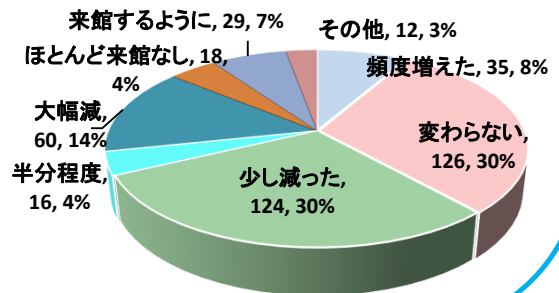


【年齢別】



コロナによる利用への影響について

コロナの影響を受け、利用が減った利用者は約半数。その内「大幅減」「ほとんど来館しなくなった」は回答いただいた利用者の17%でした。
 その一方で、「頻度増えた」「来館するようになった」は15%とコミハを活用いただいた利用者も同数に上ることは注目されます。



☆ 結果詳細は館内に掲示します。お聞きになりたい点はお気軽に問い合わせください

ごんたカフェ(6月)のお知らせ

6月は<ギター演奏会>を予定しています。
 ギター演奏をお楽しみいただき、皆さんで合唱しましょう!

日時: 6月12日(土) 13:30～14:30
 対象: 65歳以上
 定員: 15名
 参加費: 無料
 持ち物: マスク、飲み物、上履き、下足袋
 申込み: 5月8日(土)より電話・来館にて

今後も、楽しいスポーツ・脳トレ・折り紙・手芸・演奏会鑑賞など、盛りだくさんの企画で皆様をお待ちしています。



＜プレ・ゴールデンエイジ＞ってご存じですか？

子供の身体能力が著しく発達する5～12歳を＜ゴールデンエイジ＞、5～8歳頃を＜プレ・ゴールデンエイジ＞と呼び、脳の発達や運動能力の基礎はこの年代に形成されます。

権太坂コミュニティハウスでは小学生低学年（1～3年）を対象に「いきいき子どもクラブ」と称して、以下のプログラムを企画しました。（先着10名・参加費無料・現在申込み受付中！！）

- 第1クール
- ★ 4/24(土) 体いきいき「からだポカポカ♥免疫力アップ教室」(終了)
 - ★ 5/22(土) 脳がいきいき「五感を刺激！アートプログラム」
 - ★ 6/26(土) 心いきいき「昔ながらの・・・だけじゃない遊びの場」



※7月からは第2クールとして、毎月第4土曜日に継続実施していく予定です。

※詳しくはお問い合わせいただくか、HP(たすき3月号)、館内チラシをご参照ください。

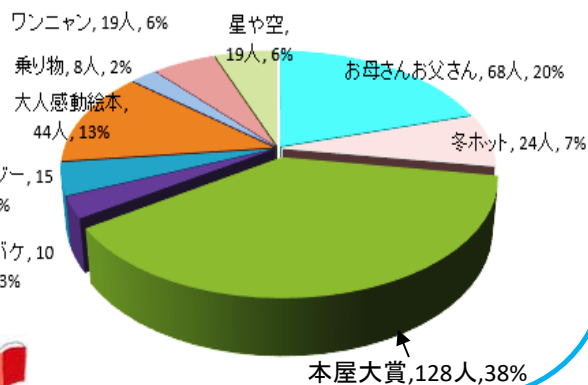
おすすめ図書コーナー

4月より＜おすすめ図書コーナー＞が新しくなりました♪ 子ども向けの本だけではなく、大人の方にも楽しんでいただけるコーナーをつくりたいと思います。

ご利用者アンケートの回答で本の特集希望が1番多かったのは[本屋大賞にノミネートされた本の特集]でした。

次に[お母さん・お父さん・子ども・家族の本]、[大人も感動の絵本]です。その他、右のグラフのように皆様からたくさんのご意見をいただきました。

今後はこの結果を参考にさせていただき、季節やタイミングをみて＜おすすめ図書コーナー＞づくりにつなげたいと思います。



新刊図書のご案内

5月1日(土)より予約・貸出受付開始



〔図書名〕	〔対象・著者〕	内 容
走れ外科医 泣きな研修医3	中山 祐次郎	若手外科医のもとにステージⅣの癌患者が。彼女の希望を叶えるべきなのか止めるべきなのか
クララとお日さま	カズオ・イングロ	人工知能を搭載したロボットクララと病弱の少女との友情。生きる意味を問う感動作
いつの空にも星が出ていた	佐藤 多佳子	プロ野球ファンたちの物語。なにかを心から「好き」でいる、すべての人へ贈る爽快な感動！
灰の劇場	恩田 陸	私大時代の同級生二人が飛び降り自殺。なぜ？三面記事から物語が始まる
日本航空一期生	中丸 美繪	敗戦6年後に誕生した日本航空、失われた空を取り戻そうとした人々の奮闘を描く

当月の情報は4/15現在の状況です。今後、状況により変更する場合があります。引き続き、入館時の＜マスク着用＞・＜アルコール消毒＞・＜ご利用票のご記入＞のご協力をお願いします。皆様の安全を考え運営を行ってまいります。最新の情報については当施設ホームページにもアップします。ご利用前にご確認ください。

お問い合わせは来館または ☎713-6625へ

当館に関するご意見・ご要望・苦情相談はご意見箱・電話でも受け付けています。